



# 欣威视通产品说明书

## 按键板 SWH1118

技术规格书 V1.0

南京欣威视通信息科技股份有限公司

## 版本历史

版本	发布日期	作者	审核	备注
V1.0	2020-9-15	张林林	於恩铭	完善优化本文档。

\*本规格书依据现有信息制作，实际产品与本规格书可能会有细微差别，具体配置信息以销售合同为准，有疑问请咨询我司销售人员。

©2020 南京欣威视通信息科技股份有限公司。版权所有，侵权必究。

# 目录

---

<b>1 产品概览</b> .....	<b>2</b>
1.1 板卡简介.....	2
<b>2 外观与尺寸</b> .....	<b>3</b>
2.1 板卡外观.....	3
2.2 板卡尺寸.....	5
<b>3 接口规格</b> .....	<b>6</b>
3.1 接口分布图.....	6
3.2 主要接口介绍.....	6

# 1 产品概览

---

## 1.1 板卡简介

欣威视通 SWH-1118 板卡是一款触摸按键板。

---

# 2 外观与尺寸

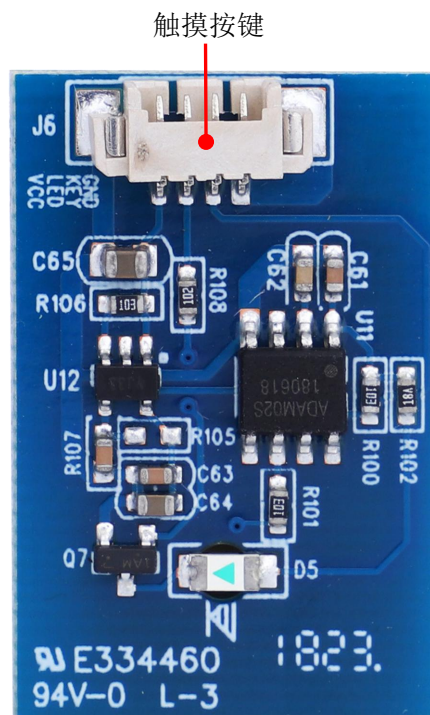
---

## 2.1 板卡外观

正面：

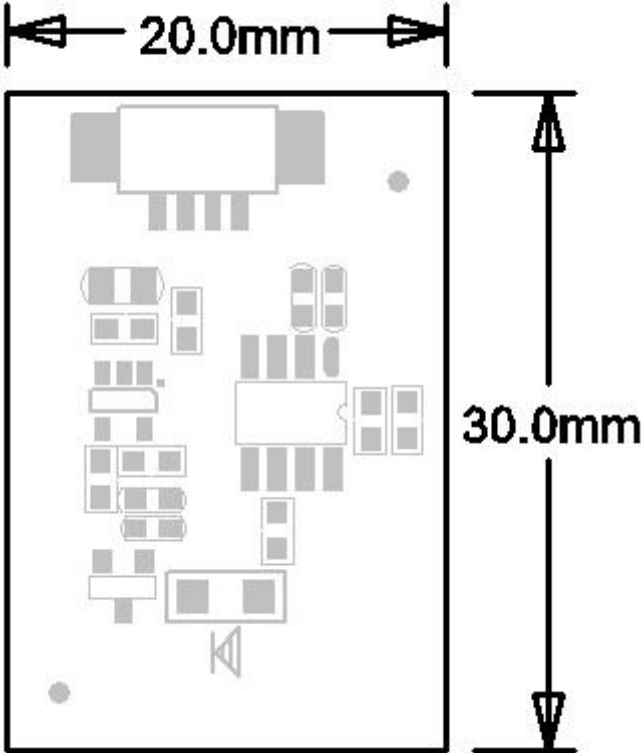


背面:



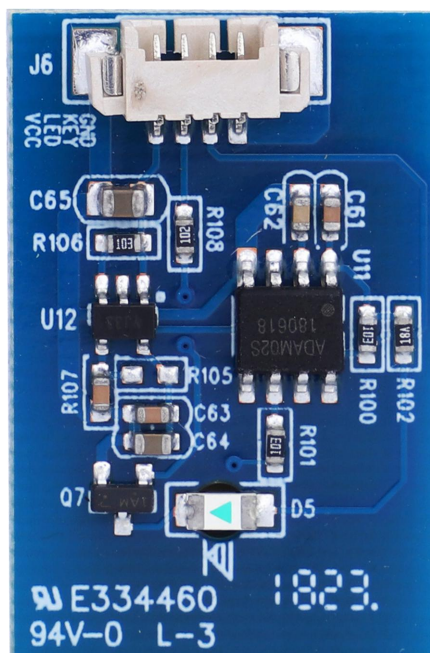
---

## 2.2 板卡尺寸



# 3 接口规格

## 3.1 接口分布图



## 3.2 主要接口介绍

### ◆ J6 触摸按键接口

序号	定义	属性	描述
1	GND	地线	地线
2	KEY	输入	检测按键输入电平判断按键是否按下
3	LED	输出	按键 LED 灯开关控制
4	VCC	输出	按键小板 3.3V 供电